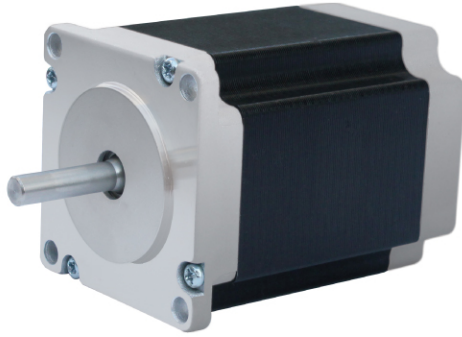


# 57BHM 步进电机

NAME 23BHM ( inch ) Series two-phase (four-phase)  
stepper motor

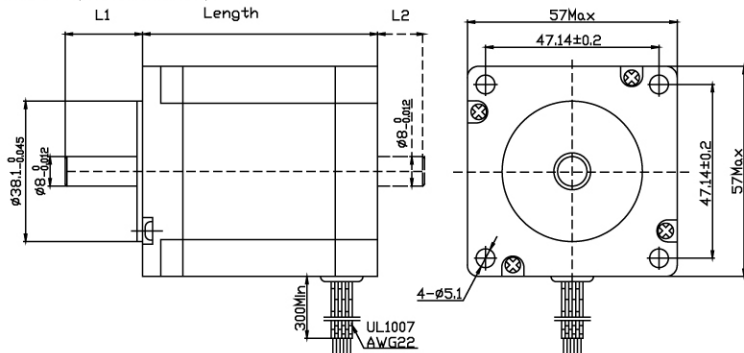


57BHM系列步进电机参数列表 NAME 23BHM(inch)series step-motor parameter list

项 Item	步距角 Step Angle	步距角精度 Step Angle Accuracy	电阻精度 Resistance Accuracy	电感精度 Inductance Accuracy	温升 Temperature Rise	环境温度 Ambient Temperature	绝缘电阻 Insulation Resistance	介电强度 Dielectric Strength	径向跳动 Shaft Radial Play	轴向间隙 Shaft Axial Play
规范 pecifications	0.9°	±5%	±10%	±20%	80℃ Max.	-20℃~+50℃	100M Ω Min., 500VDC	500VAC for one minute	0.02Max. (450 g-load)	0.08Max. (450 g-load)

新型号 New Model	老型号 Old Model	相数 No. of Phase	电压 Voltage	电流 Current	电感 Inductance	电阻 Rasistance	最大静转矩 Holding Troque	转动惯量 Rotor Inertia	重量 Weight	机身长度 Length	接线 Lead Wire Number
			V	A	mh±20%	Ω±10%	kg.cm	g.cm <sup>2</sup>	kg	mm	NO.
57BHM41-030B	57BYGH094	4	15	0.3	70	50	3.8	135	0.42	41	6
57BHM41-040B	57BYGH091	4	12	0.4	30	30	2.2	135	0.42	41	6
57BHM41-110A	57BYGH095D-27	2	4	1.1	5.4	3.6	3.2	135	0.42	41	4
57BHM41-110B	57BYGH095-19	4	4.2	1.1	5.4	3.8	3.6	135	0.42	41	6
57BHM54-100B	57BYGH2913	4	5.4	1	11	5.4	8	260	0.65	54	6
57BHM54-150A	57BYGH2915	2	3.6	1.5	8	2.4	9	260	0.65	54	4
57BHM54-200B	57BYGH293-08	4	4	2	4.2	2	8.8	260	0.7	54	6
57BHM54-250A	57BYGH291-25	4	3.3	2.5	4.5	1.3	7.8	260	0.7	54	4
57BHM56-300A	57BYGH292D	2	2.4	3	1.2	0.8	7.8	260	0.4	56	4
57BHM76-150A	57BYGH3911C-46	2	3.3	1.5	12	2.2	18	460	1.1	76	4
57BHM76-200A	57BYGHR3904	2	3.2	2	7.2	1.6	15	460	1.1	76	4
57BHM76-200B	57BYGHR3901-02	4	4.5	2	6	2.25	13.8	460	1.1	76	6
57BHM76-280A	57BYGH3952B	2	3.22	2.8	5.6	1.15	18.2	460	1.1	76	4
57BHM76-300A	57BYGH3935E	2	3	3	4.4	1	20	460	1.1	76	4
57BHM76-330A	57BYGHR3918	2	3.3	3.3	2	1	14.8	460	1.1	76	4

外形图(Dimension):



注: L1及L2可根据客户要求定制

接线图(Wiring Diagram):

