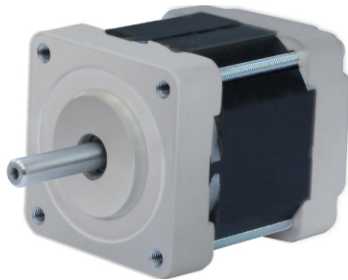


# 39BH 步进电机

NAME 15BH ( inch ) Series two-phase (four-phase )  
stepper motor



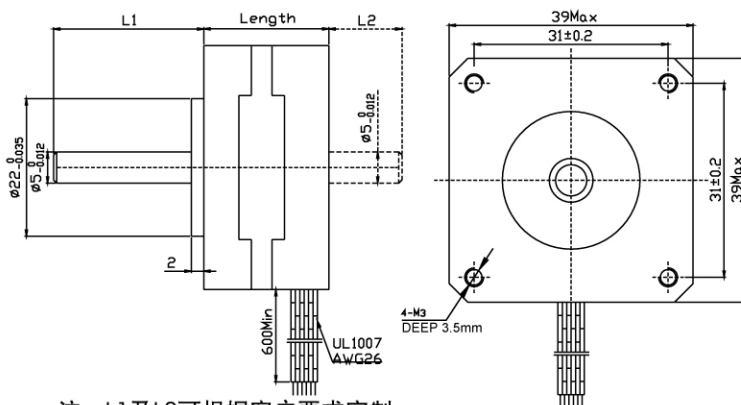
- 20BH
- 28BH
- 35BH
- 35BHM
- 39BH**
- 39BHM
- 42BH
- 42BHH
- 42BHM
- 57BH
- 57BHH
- 57BHM
- 57BHT
- 60BHH
- 86BH
- 86BHH
- 86BHT
- 110BHH
- 110BHT

39BH系列步进电机参数列表 NAME 15BH(inch)series step-motor parameter list

项 Item	步距角 Step Angle	步距角精度 Step Angle Accuracy	电阻精度 Resistance Accuracy	电感精度 Inductance Accuracy	温升 Temperature Rise	环境温度 Ambient Temperature	绝缘电阻 Insulation Resistance	介电强度 Dielectric Strength	径向跳动 Shaft Radial Play	轴向间隙 Shaft Axial Play
<b>规范 pecifications</b>	1.8°	±5%	±10%	±20%	80 C Max.	-20°C~+50°C	100MΩ Min., 500VDC	500VAC for one minute	0.02Max. (450 g-load)	0.08Max. (450 g-load)

新型号 New Model	老型号 Old Model	相数 No. of Phase	电压 Voltage	电流 Current	电感 Inductance	电阻 Rasistance	最大静转矩 Holding Troque	转动惯量 Rotor Inertia	重量 Weight	机身长度 Length	接线 Lead Wire Number
			V	A	mH±20%	Ω±10%	kg.cm	g.cm <sup>2</sup>	kg	mm	NO.
39BH20-030A	39BYG112-10A	2	6.3	0.3	18	21	0.7	11	0.11	20	4
39BH20-030B	39BYG107-02	4	12	0.3	20	40	0.7	11	0.12	20	6
39BH20-040A	39BYG101	2	5	0.4	6.4	6.8	0.62	11	0.125	20	4
39BH20-050B	39BYG105-01	4	6.5	0.5	6	13	0.8	11	0.12	20	6
39BH26-027B	39BYG303-03	4	12	0.27	20	45	1	14	0.16	26	6
39BH26-048A	39BYG301	2	9.6	0.48	15	20	1	14	0.16	26	4
39BH26-050A	39BYG305-09	2	6.8	0.5	12	13.5	1.4	14	0.16	26	4
39BH34-016B	39BYG412	4	12	0.16	40	70	1.2	20	0.18	34	6
39BH34-025A	39BYG413-13	2	12	0.25	60	48	2.1	20	0.18	34	4
39BH34-100B	39BYG410-18	4	6	1	3	6	1.6	20	0.18	34	6
39BH34-200A	39BYG409	2	1.6	2	1	0.8	1.6	20	0.18	34	4
39BH47-040A	39BYG804-01	2	8	0.4	30	26	2.2	42	0.35	47	4
39BH47-100A	39BYG810-01	2	3.3	1	5.2	3.3	2	42	0.35	47	4

## 外形图(Dimension):



注: L1及L2可根据客户要求定制

## 接线图(Wiring Diagram):

